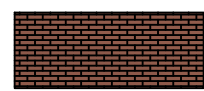
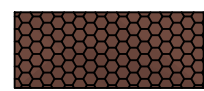
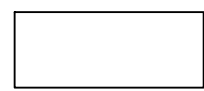








Условные обозначения:

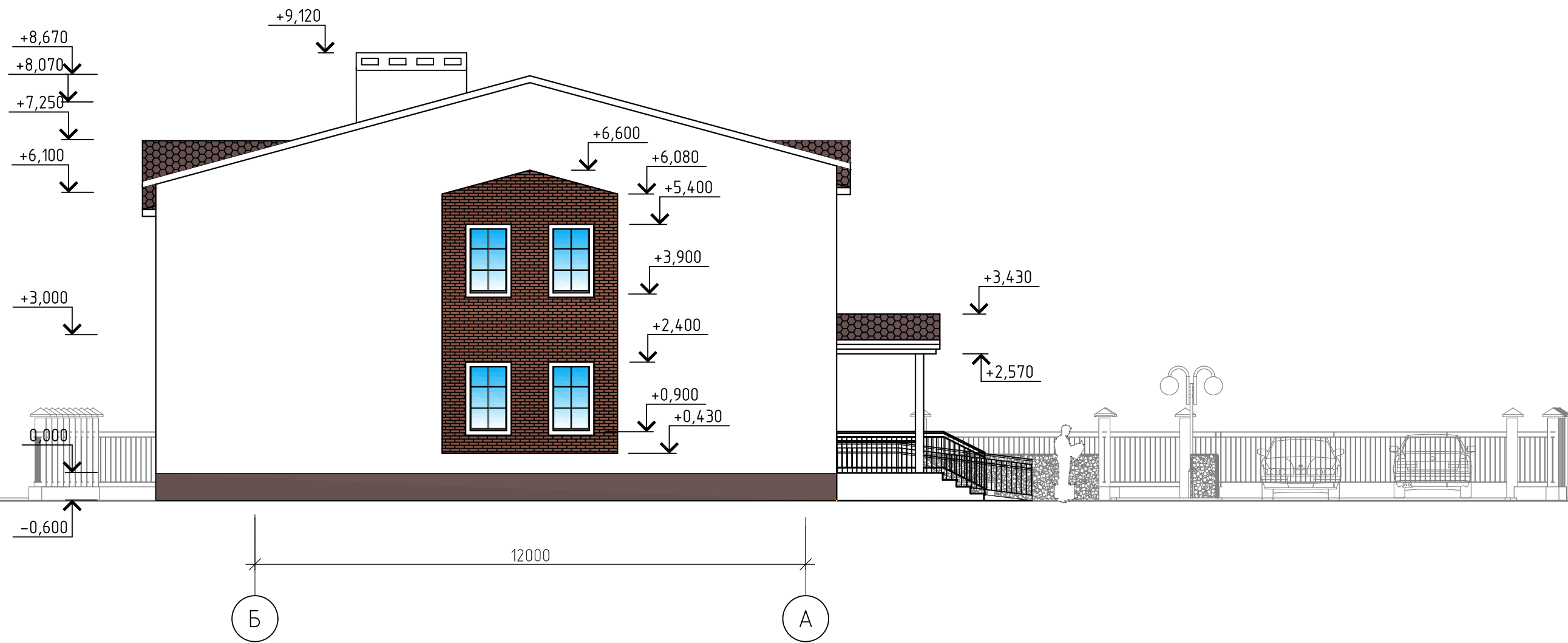
-  - наружная отделка здания-облицовочный кирпич
-  - "мягкая" черепица
-  - штукатурка, цвет белый
-  - штукатурка, цвет серый


ИМЕЕТСЯ РАБОЧАЯ ДОКУМЕНТАЦИЯ

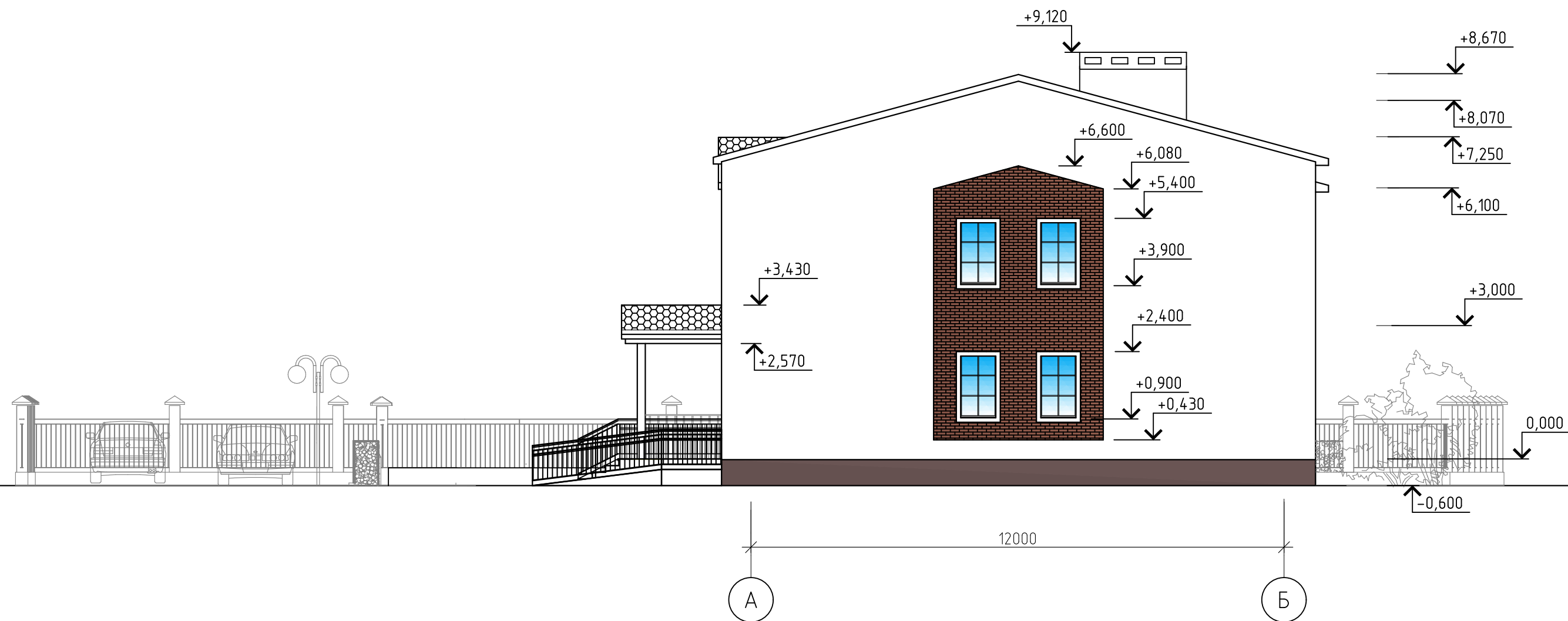
						017-14-AP		
Изм.	Кол. уч.	Лист	№ док.	Подп.	Дата			
						Стадия	Лист	Листов
							1	
						Фасад в осях 1-6 Цветовое решение		
						ООО "НТИ" 		




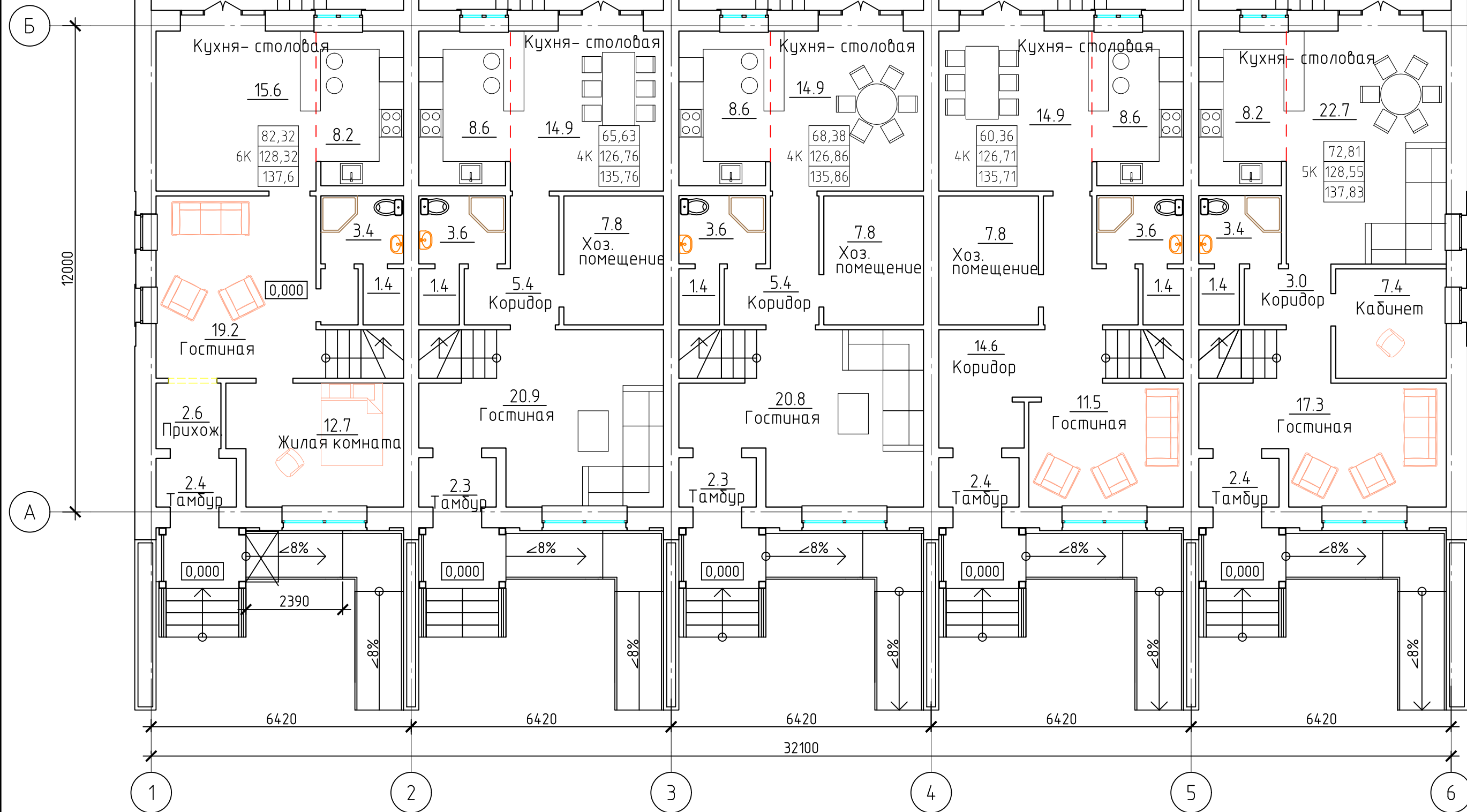
						017-14-AP		
Изм.	Кол. уч.	Лист	№ док.	Подп.	Дата			Стадия
								Лист
								2
						Фасад в осях 6-1 Цветовое решение		Листов
								000 "НТИ"



						017-14-AP		
Изм.	Кол. уч.	Лист	№ док.	Подп.	Дата			
						Стадия	Лист	Листов
							3	
						Фасад в осях Б-А Цветовое решение		ООО "НТИ" 



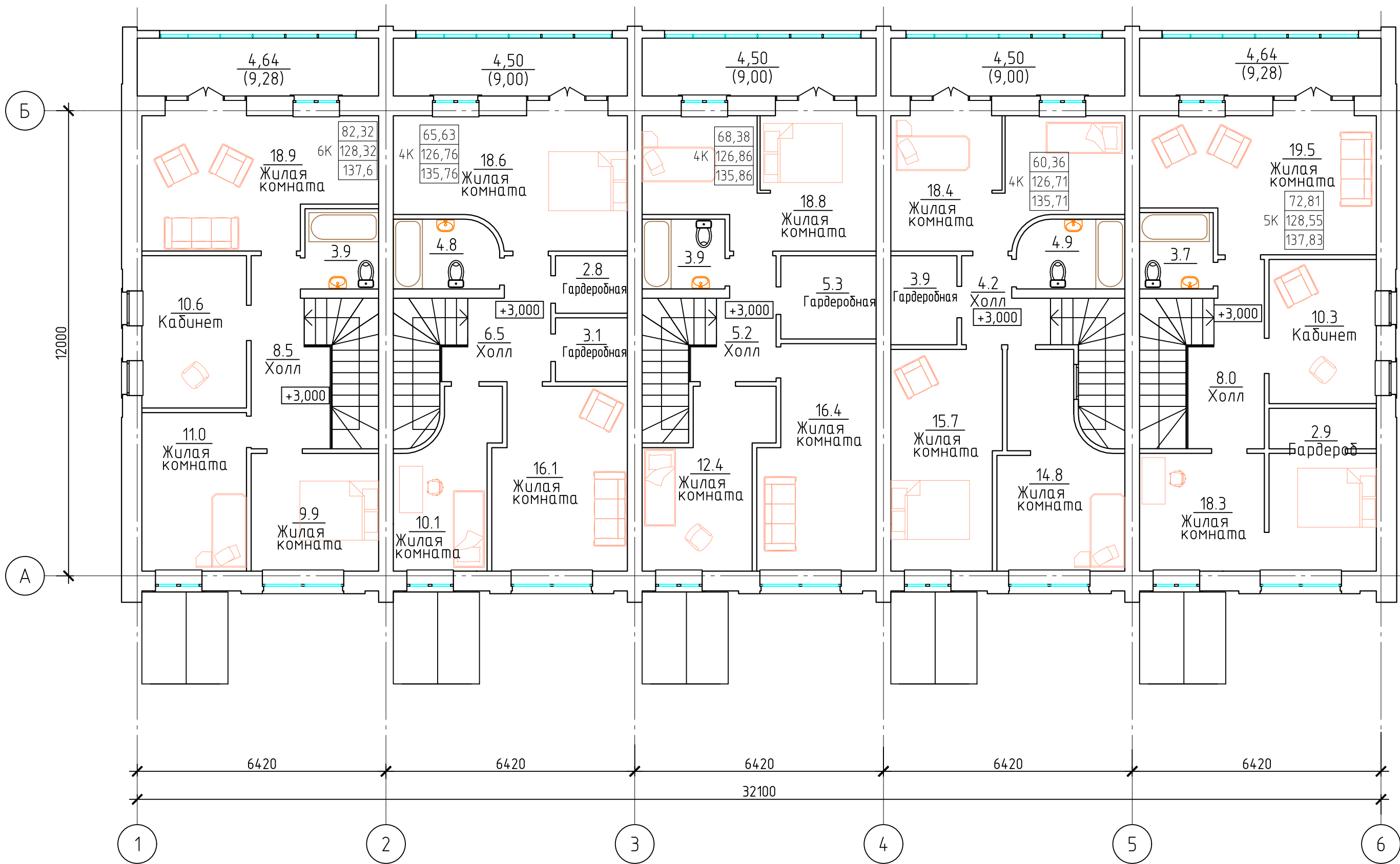
						017-14-AP		
Изм.	Кол. уч.	Лист	№ док.	Подп.	Дата	Стадия	Лист	Листов
							4	
						Фасад в осях А-Б Цветовое решение		
						ООО "НТИ" 		



Условные обозначения:

- 45.0 - жилая площадь
- 62.2 - общая площадь жилого помещения за исключ. лоджий (Жилищный кодекс РФ, №189-ФЗ от 29.12.2004)
- 66.8 - общая площадь квартиры, в т.ч. площадь лоджии с коэф. 0,5
- ↔ ↗ - альтернативное решение организации подъема инвалидов
- ⊥ × ⊥ - вертикальный подъемник Vertiplat - 800x1250 мм
- ↙ ↘

						017-14-AP		
Изм.	Кол. уч.	Лист	№ док.	Подп.	Дата	Стадия	Лист	Листов
							5	
План первого этажа на отм.± 0,000							ООО "НТИ"	



						017-14-AP		
Изм.	Кол. уч.	Лист	№ док.	Подп.	Дата			
						Стадия	Лист	Листов
							6	
План второго этажа на отм. + 3,000						ООО "НТИ"		