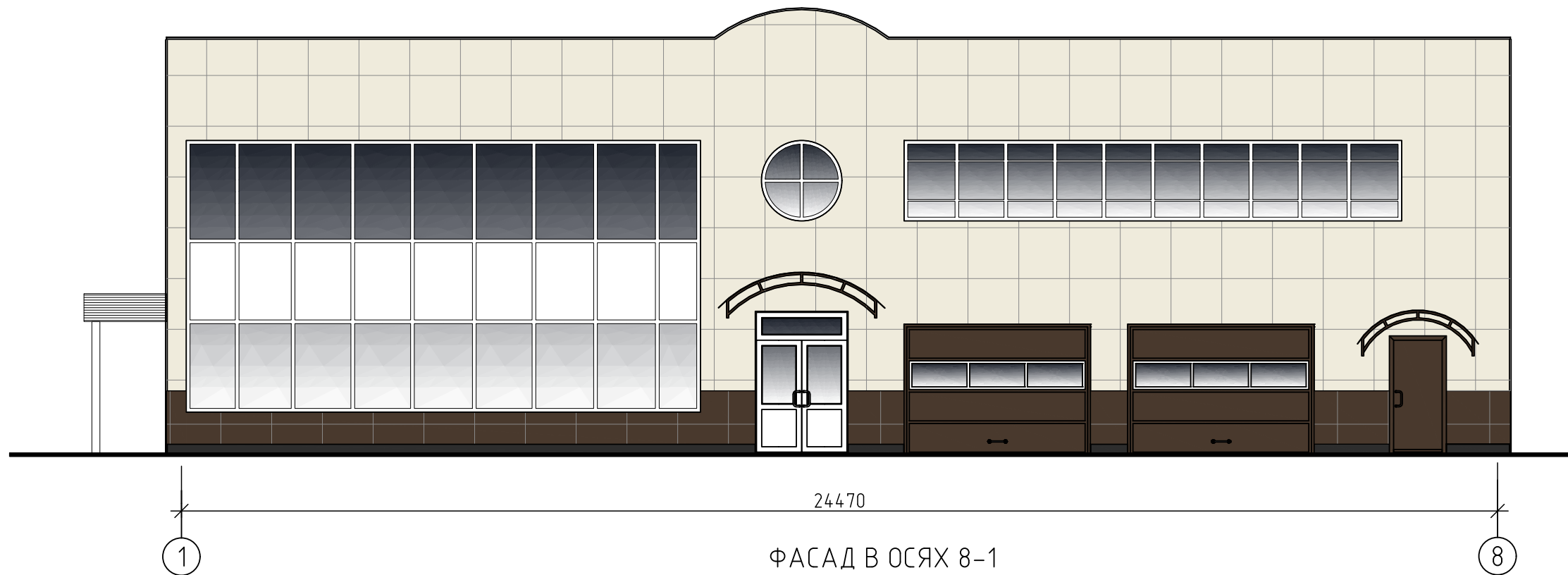
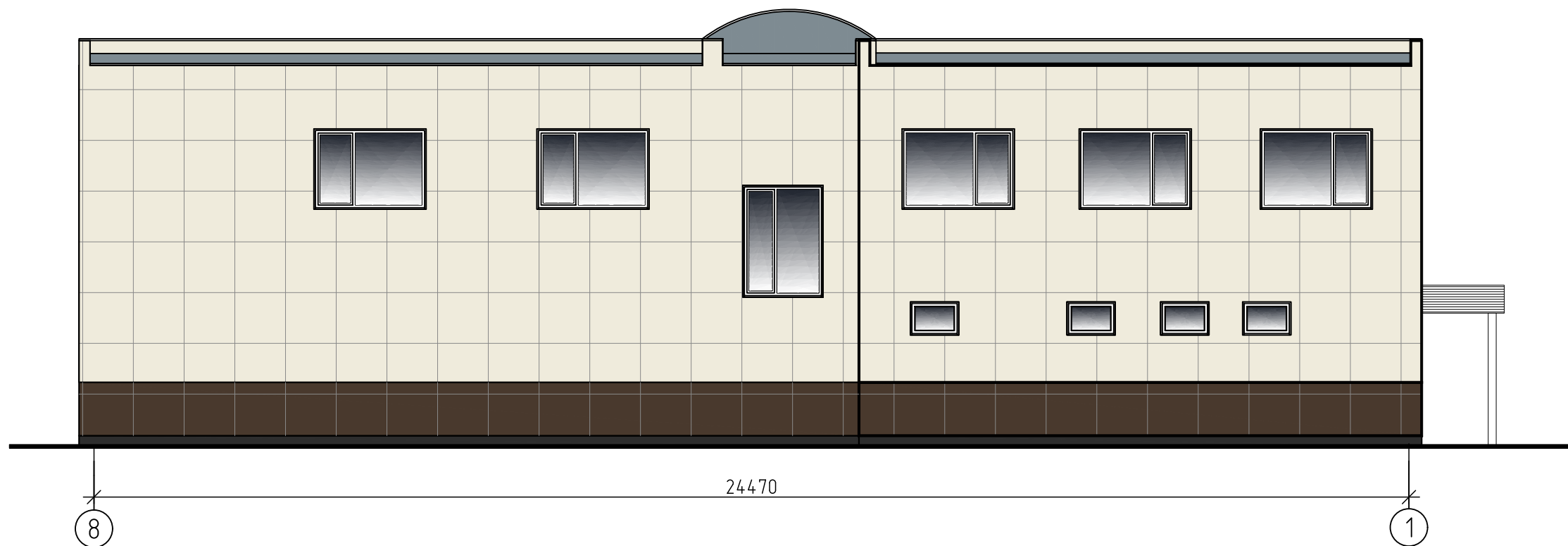


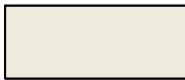


ФАСАД В ОСЯХ 1-8




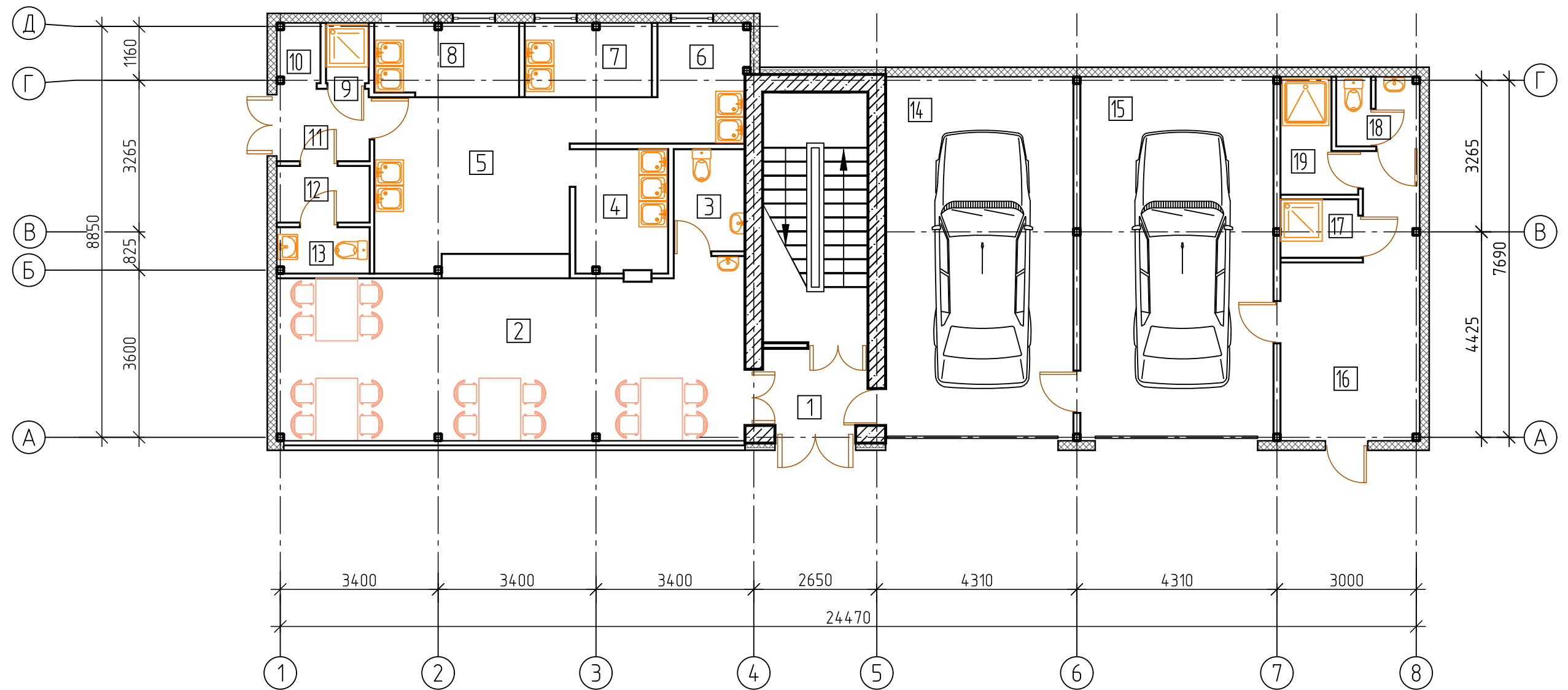
ФАСАД В ОСЯХ 8-1



УСЛОВНЫЕ ОБОЗНАЧЕНИЯ:

-  - фасадная кассета RAL 9001
-  - фасадная кассета RAL 8014
-  - цоколь, штукатурка под покраску

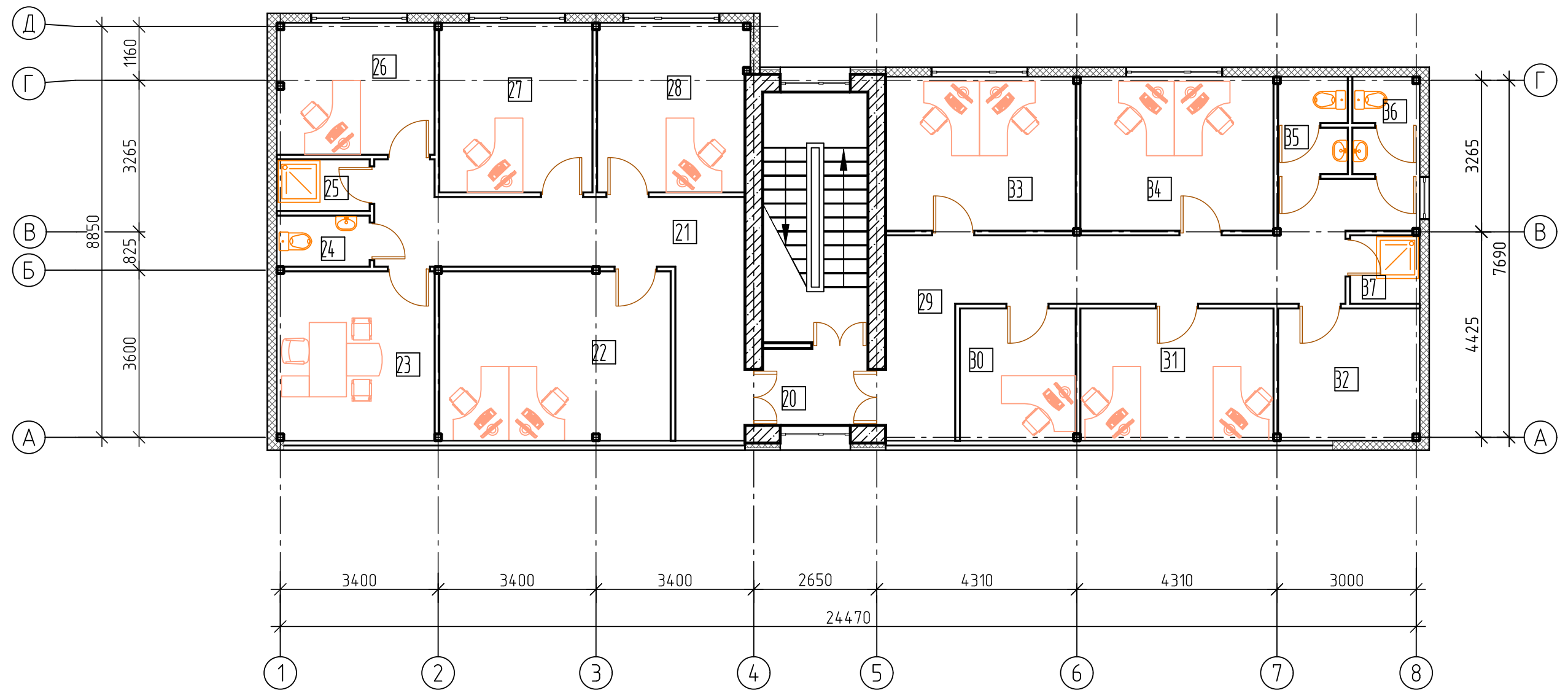
						054-13-AP		
Изм.	Кол. уч.	Лист	№ док.	Подп.	Дата			
						Стадия	Лист	Листов
							1	
Фасад в осях 1-8, Фасад в осях 8-1 Цветовое решение						000 "НТИ" 		



Экспликация помещений 1 этажа

Номер помещения	Наименование	Площадь, м ²	Кат. пом-я	№	Наименование	Площадь, м ²
1	Тамбур	3,77		12	Раздевалка	2,44
	КАФЕ			13	С/у	1,95
2	Обеденный зал	35,97			ИТОГО	86,32
3	С/у	3,38			ПРЕДПРИЯТИЕ ПО ОБСЛУЖИВАНИЮ АВТОМОБИЛЕЙ	
4	Моющая кухонной и столовой посуды	5,34		14	Шиномонтаж	31,56
5	Горячий цех	17,75		15	Мойка автомобилей на 1 пост	31,99
6	Мясо-рыбный цех	5,0		16	Подсобное помещение, гардероб	14,4
7	Холодный цех	4,35		17	Комната уборочного инвентаря	2,11
8	Овощной цех	4,66		18	С/у	2,53
9	Комната уборочного инвентаря	1,2		19	Душевая	3,32
10	Кладовая	1,17			ИТОГО	85,91
11	Тамбур	3,11			Общая площадь 1 этажа	176,0

						054-13-AP		
Изм.	Кол. уч.	Лист	№ док.	Подп.	Дата			
						Стадия	Лист	Листов
							2	
План этажа на отм. 0.000						ООО "НТИ"		



Экспликация помещений 2 этажа

Номер помещения	Наименование	Площадь, м ²	Кат. пом-я	АДМИНИСТРАТИВНЫЕ ПОМЕЩЕНИЯ ПРЕДПРИЯТИЯ ПО ОБСЛУЖИВАНИЮ АВТОМОБИЛЕЙ	
20	Холл	4,02	29	Коридор	22,58
АДМИНИСТРАЦИЯ КАФЕ				30	Кабинет
21	Коридор	18,66	31	Кабинет	11,85
22	Кабинет	18,15	32	Подсобное помещение	8,67
23	Кабинет директора	12,39	33	Кабинет	13,57
24	С/у	2,20	34	Кабинет	13,79
25	Комната уборочного инвентаря	2,23	35	С/у мужской	3,08
26	Кабинет	9,60	36	С/у женский	2,97
27	Кабинет	12,04	37	Комната уборочного инвентаря	2,21
28	Кабинет	11,70		ИТОГО	85,82
	ИТОГО	86,97		Общая площадь 2 этажа	176,81

054-13-AP							
Изм.	Кол. уч.	Лист	№ док.	Подп.	Дата		
					Стадия	Лист	Листов
						3	
План этажа на отм. 3.300					ООО "НТИ"		